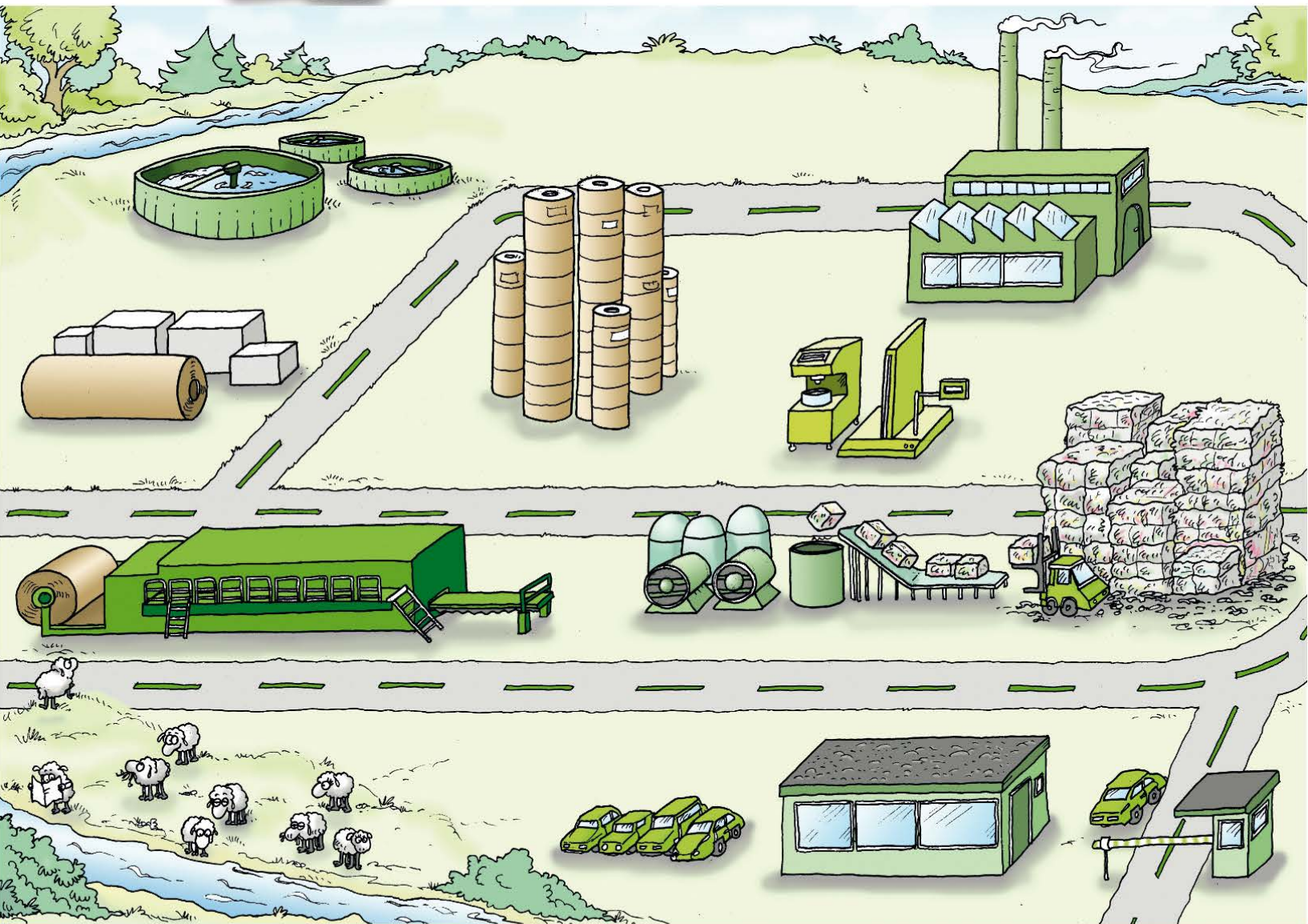


KPNB

Komponenten + Partner Nicole Buschmeier

Aktuell 2021



Das KPNB-Netz-Werk ist groß: Spezialisten + Marktführer unserer Branche aus den unterschiedlichsten Bereichen. Hier die **Komplettausgabe von KPNB-Aktuell 2021**, dem Newsletter zum KPNB-Netz-Werk. Bleiben Sie informiert! Nutzen Sie den QR-Code für die Anmeldung auf der Rückseite!



NEWSLETTER

Einsparpotenziale erkennen.
Ressourcen effizient + nachhaltig nutzen.
Wir helfen dabei!



Inhaltsverzeichnis

Februar-Ausgabe

- Die endiio-Leitwalzen-Lager-Erfolgsgeschichte

März-Ausgabe

- Tasowheel – Modernisierung Blendeneinstellung – Querprofilverbesserung > 70 %

April-Ausgabe

- Instandhaltung + Neu! Plattenbandförderer durch / von IMS GmbH & Co. KG

Juni-Ausgabe

- Kachelmann Getriebe – Instandhaltung bis Sonderkonstruktion – seit 1894
- Vinsen – Industrie Reinigung

Juli-Ausgabe

- Aquar System Ltd. • A444 - Mikrowellen-Stoffdichtesensor

August-Ausgabe

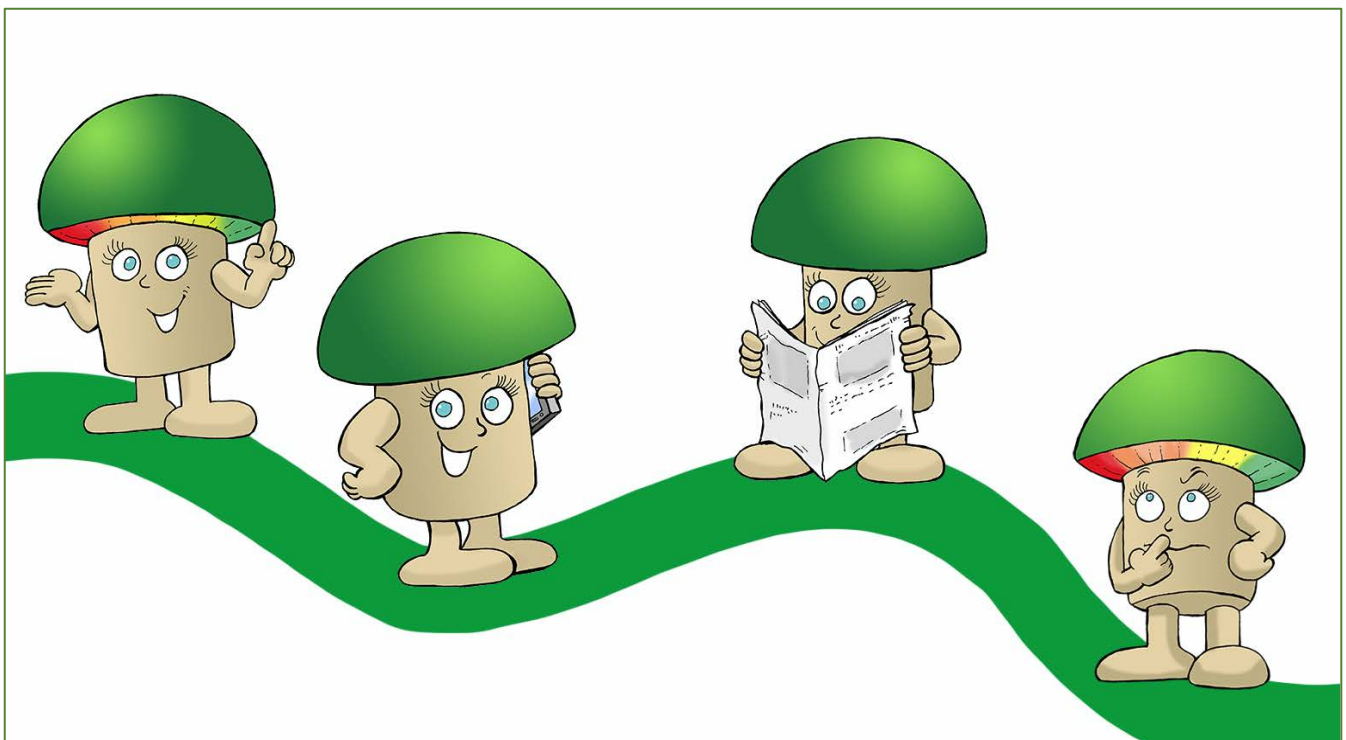
- Ges-Consult – Think ... Plan ... Build! • Die Generalplaner der Papierindustrie

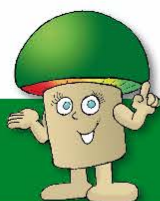
Oktober-Ausgabe

- SansOx – Optimierte Lösungen für die Wasseraufbereitung! – OxTube für Zellstoff- und Papierfabriken

November-Ausgabe

- Lanex – Papierführungsseile – Weniger Stillstände wegen Seilwechsel





NEWSLETTER

Einsparpotenziale erkennen.
Ressourcen effizient + nachhaltig nutzen.
Wir helfen dabei!



Februar 2021: KPNB-Aktuell

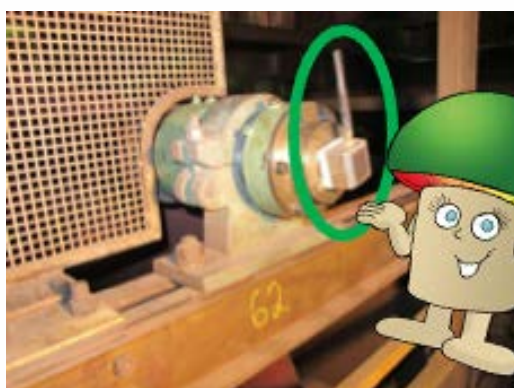
Präventive Instandhaltung durch Funkbasierte Schwingungsüberwachung



REALTIME LOW POWER

Wir hatten Ihnen vor einer Weile bereits das hochspezialisierte Unternehmen **endiiio GmbH** aus Freiburg vorgestellt. Hier teilen wir mit Ihnen

die endiiio -Leitwalzen-Lager-Erfolgsgeschichte *Retrofit4Paper*



In Papiermaschinen werden die Siebe in den Trockengruppen über „unzählige“ Leitwalzen geführt, umgelenkt und zum Teil angetrieben. Die Leitwalzen sind dabei unterschiedlichen Temperaturen und Umgebungsbedingungen ausgesetzt. In diesen Bereichen finden aus nachvollziehbaren Gründen keine direkten Begehungen und Inspektionen durch die Maschinenbediener statt. Es lässt sich kaum ein bevorstehender Lagerschaden erkennen. Eine indirekte Erkennung über die erhöhte Stromaufnahme einer Trockengruppe ist viel zu ungenau und oft nur unmittelbar vor dem Ausfall des Lagers in einer relevanten Größenordnung zu sehen.

endiiio unterstützt Sie bei der Reduktion von ungeplanten Produktionsstopps + verbundenen Produktionsausfall durch Lagerschäden.

Ein Spezialpapierhersteller hat in einer seiner Papiermaschinen in der gesamten Trockenpartie 162 Leitwalzen. Das gemeinsame Erprobungsprojekt mit **endiiio** läuft in der Vortrockenpartie, wo folgende Betriebsbedingungen herrschen:

- bis zu 130 °C Umgebungstemperatur
- hohe Zugkräfte durch teilweise 180° Umschlingungswinkel
- bis über 2.000 min⁻¹ Umdrehungen

Klassische Lösung:

Die klassische, kabelgebundene Schwingungsüberwachung ist bei 162 Walzen mit 320 Lagerstellen mit einigen Nachteilen verbunden. Die erhebliche Anzahl an Kabeln:

- stellt eine große Brandlast dar
- ist bei erforderlichen Besspannungswechseln hinderlich
- kann bei Defekten eher eine zusätzliche Fehlerquelle sein

Die endiiio Lösung: *Retrofit4Paper*

Funkbasierte, bidirektionale Datenübertragung. Das Erprobungsprojekt umfasste einige Leitwalzen in der Vortrockenpartie, die mit **endiiio** -Sensoren ausgestattet wurden.

Besonderheiten/Vorteile:

- keine Kabel
- Spannungsversorgung durch Energy Harvesting auf PV-Basis und Temperatur
- Datenübertragung problemlos über Distanzen bis zu 80 m - auch aus der allseits geschlossenen Wärmeschutzhaube der Papiermaschine.

Warum steht im Titel „Erfolgsgeschichte?“

Der bedienseitige Sensor an Leitwalze 62 zeigte ab dem 10.09.2020 einen ansteigenden Indikatorwert am Walzenlager an.



NEWSLETTER

Einsparpotenziale erkennen.
Ressourcen effizient + nachhaltig nutzen.
Wir helfen dabei!



Der endiio Indikatorwert zeigt eine Anomalie an!



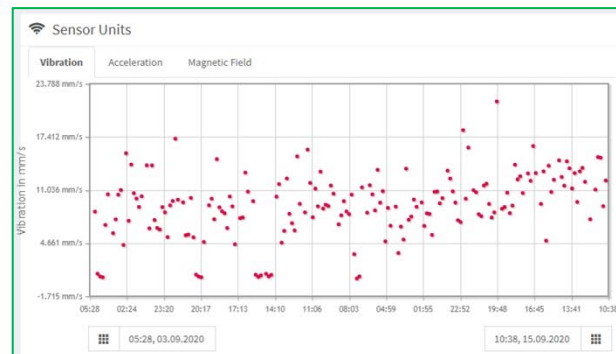
Wie wird dieser Indikatorwert bestimmt?

Machine Learning Algorithmen im Gateway bestimmen den Indikatorwert über die Messgrößen **Beschleunigung, Vibration und Temperatur**.

Mit dem Indikatorwert wird eine Abweichung (Anomalie) zum eingelernten Zustand trotz starker Umgebungsvibrationen erkannt.

Die konventionelle Überwachung zeigt keine Auffälligkeiten!

- kein Rallen der Lager oder andere auffällige Geräuschentwicklung.
- ausgehend von den gemessenen Vibrationswerten an der Walze, gab es mit der konventionellen Schwingungsanalyse keine Auffälligkeit.



Fazit:

Die Walze wäre bei der üblichen Überprüfung im Maschinenstillstand noch nicht durch schlechtes Laufverhalten aufgefallen.

Im nächsten geplanten Maschinenstillstand wurde die Lagerung geöffnet:

- das Lager war mit zäher Masse vollständig „verklebt“
- das Schmierfett hatte seine Schmiereigenschaften verloren
- sich in seine Bestandteile durch unzulässige thermische und/oder zeitliche Einwirkung zerlegt

Kosten für ungeplante Walzenwechsel und mögliche Schäden eingespart:

Die Lagerung wäre nach Einschätzung der Techniker des Betreibers innerhalb der nächsten 14 Tage durch Mangelschmierung ausgefallen. Bei einem derartigen Ausfall besteht immer die Gefahr, dass sich das Lager überhitzt das Lagergehäuse beginnt zu Glühen es dadurch im schlimmsten Fall zu einem Brand oder Abriss des Walzenzapfens kommen kann.

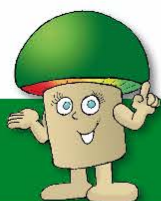
Der vermiedene Schaden durch einen zusätzlichen Maschinenstillstand wäre selbst bei rechtzeitiger Entdeckung und ausschließlich den Verlusten durch das Wechseln der Leitwalze in der Größenordnung von ca. 10.000 EUR. Mögliche weitere Schäden (Zerstörung Lagergehäuse, Brand, Beschädigung Trockensieb) sind hierin noch nicht enthalten.

Sprechen Sie uns an für Ihre kabellose endiio RetroFit-Lösung im Bereich Lagerüberwachung:

- Überwachen Sie den Zustand von schwer erreichbaren Lagern!
Reduzieren Sie Kosten durch Lagerschäden: vom ungeplanten Stillstand bis zu großen Folgeschäden!

Rufen Sie an unter +49-172-699-4768 oder schreiben Sie eine Mail an buschmeier@kp-nb.de.





NEWSLETTER

Einsparpotenziale erkennen.
Ressourcen effizient + nachhaltig nutzen.
Wir helfen dabei!



März 2021: KPNB-Aktuell

Modernisierung Blendeneinstellung – Querprofilverbesserung > 70 %



Die spezialisierten Unternehmen aus KPNB-Netz-Werk setzen alles, Probleme in Papier- und Kartonfabriken jeder Größe zu lösen und Prozesse zu verbessern.



Fokus hier liegt auf der Optimierung der Blendeneinstellung am Stoffauflauf einer Kartonmaschine in der Türkei. Tasowheel Systems, die KPNB seit 6 Jahren in Deutschland vertritt, konnte wieder - OEM-unabhängig - einem Kartonhersteller helfen, seine Produktion zu verbessern:

Kartonmaschine (BM 1) – Vor und nach dem Projekt mit Tasowheel Systems

Daten vor dem Projekt:

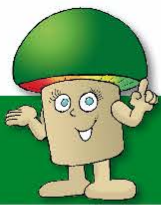


- 330 g / m² Coreboard als Haupt-Endprodukt
- Alter KMW-Stoffauflauf
- manuelle Blendeneinstellung s. Bild rechts
- Schlechtes 2-Sigma
 - Absolut: 3-6 g / m²
 - Relativ: 1-2%

Zugeordnete Profilstatistik (Tappi TIP 1101-1, aktualisiert auf jeder Rolle)

Last reel time (ISO)	ReelNo.	Scans	Auto %	CDmax	CDavg	CDmin	CD2σ	MDmax	MDavg	MDmin	MD2σ	TOTmax	TOTavg	TOTmin	TOT2σ	RES2σ	CD2σ %	MD2σ %	Tot2σ %	Res2σ %
2020-11-13T23:54:45	24	145	0	406.9	404.7	399.9	3.51	430.5	404.7	393.7	15.51	436.6	404.7	384.5	16.19	3.4	0.87	3.83	4	0.84
2020-11-13T22:27:08	23	144	0	398.8	393.8	391.1	4.04	464.9	393.8	346.3	39.64	470.9	393.8	341.6	40.35	7.16	1.03	10.07	10.25	1.82
2020-11-13T19:13:48	22	67	74.63	393.9	388.3	379.2	8.32	429.9	388.3	339.1	52.49	438.4	388.3	323.9	54.17	12.36	2.14	13.52	13.95	3.18
2020-11-13T18:12:50	21	64	0	414.7	408.3	403	7.94	413.6	407.1	395.7	8.68	424.5	407	379.6	15.52	10.45	1.94	2.13	3.81	2.57
2020-11-13T16:53:34	20	35	0	410.1	405	401.4	6.15	409.4	403.6	389.4	11.75	418.1	403.6	372.9	15.96	9.3	1.52	2.91	3.96	2.3

Projektziel: Signifikante Verbesserung der Produktqualität



NEWSLETTER

Einsparpotenziale erkennen.
Ressourcen effizient + nachhaltig nutzen.
Wir helfen dabei!



Daten nach dem Projekt:

Tasowheel's automatisierte Querprofil-Regelung sorgt für

- gleichmäßiges Querprofil betreffend Flächengewicht
- ausgezeichnetes 2-Sigma
 - Absolut: 1,0 g/m² (vorher 3-6)
 - Relativ: 0,3% (vorher 1-2)

Querprofilverbesserung > 70 %!

Extrem gute Ergebnisse und zufriedener Kunde!

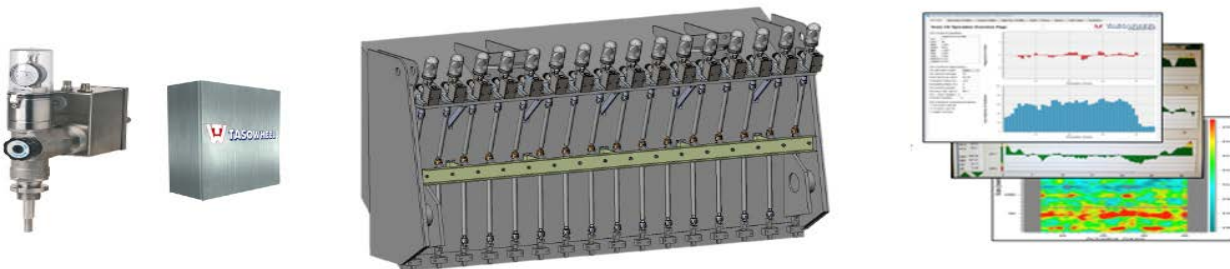


Zugeordnete Profilstatistik (Tappi TIP 1101-1, aktualisiert auf jeder Rolle)

Last reel time (ISO)	ReelNo.	Scans	Auto %	CDmax	CDavrg	CDmin	CD2σ	MDmax	MDavrg	MDmin	MD2σ	TOTmax	TOTavrg	TOTmin	TOT2σ	RES2σ	CD2σ %	MD2σ %	Tot2σ %	Res2σ %
2021-01-21T14:05:10	1000542	146	100	322.7	320.8	319.3	1.83	330.1	320.8	308	11.45	333.8	320.8	301.1	11.84	2.61	0.57	3.57	3.69	0.81
2021-01-21T13:20:00	1000541	24	100	325.9	324.5	323.4	1.39	326	324.5	321.4	2.61	330.4	324.5	319.3	3.27	1.52	0.43	0.8	1.01	0.47
2021-01-21T13:12:06	1000541	167	100	326.1	325.1	324.1	1.01	334.5	325.1	316.6	8.97	337	325.1	314.8	9.2	1.93	0.31	2.76	2.83	0.59
2021-01-21T12:30:21	1000540	156	100	319.3	318	316.8	1.11	326.9	318	309.9	8.57	328	318	308.6	8.74	1.47	0.35	2.7	2.75	0.46
2021-01-21T11:44:03	1000539	78	100	325.3	324.3	323.4	0.92	327.4	324.3	321.5	2.49	330.4	324.3	320.3	3.03	1.5	0.28	0.77	0.93	0.46
2021-01-21T11:19:08	1000538	172	100	320.1	319.5	318.2	0.94	329.6	319.5	311.7	10.88	331	319.5	310.2	11.03	1.78	0.3	3.4	3.45	0.56
2021-01-21T10:28:38	1000537	171	100	319.6	319	317.8	0.98	327	319	313.5	7.84	329.3	319	311.7	8.04	1.63	0.31	2.46	2.52	0.51
2021-01-21T09:37:51	1000536	95	100	322.7	321.5	320.5	1.17	325.5	321.5	316.3	4.93	327	321.5	314.9	5.28	1.61	0.36	1.53	1.64	0.5
2021-01-21T09:08:41	1000535	76	100	321.3	320.4	318.9	1.1	325.9	320.4	316	5.75	327.1	320.4	313.8	5.99	1.44	0.34	1.8	1.87	0.45

Lieferumfang von Tasowheel Systems:

- 17 Motorisierte "Forte" Aktuatoren für Blendeneinstellung
- Schaltschrank, Server und Kabelkanal
- Querprofilregelung für Basisgewicht
- Link zu neu installiertem Qualitätsleitsystem (QLS)
- Spezialstangen mit Verbindungsstellen

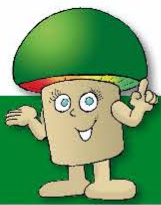


Tasowheel passt Lösungen und Schnittstellen dem Kundenbedarf an - unabhängig vom Original-Hersteller des Stoffauflaufs oder QLS.

Wir senden Ihnen gern die deutsche Tasowheel Broschüre für einen Überblick als PDF oder per Post zu. Haben Sie aktuelle Herausforderungen oder Probleme, bei denen das KPNB-Netz-Werk behilflich sein kann?

Rufen Sie an unter +49-172-699-4768 oder schreiben Sie eine Mail an buschmeier@kp-nb.de.





NEWSLETTER

Einsparpotenziale erkennen.
Ressourcen effizient + nachhaltig nutzen.
Wir helfen dabei!



April 2021: KPNB-Aktuell

Instandhaltung + Neu! Plattenbandförderer durch / von IMS



heute stellen wir Ihnen einen neuen Partner im KPNB-Netz-Werk vor: IMS GmbH & Co.KG.

Aktuelles Projekt • Lieferung & Montage & IBN

Lieferung & Montage & IBN eines neuen Ersatz-Rohstoff-Plattenbandes für ein Gebrauchtes in der Papierindustrie.



Förderleistung des Stofflösers:	960 t/d
Kapazität des Bandes:	1200 kg/m
Fördergeschwindigkeit:	7,5 m/min
Lieferzeit ab Bestellung und techn. Klärung:	3 Monate
Montag vor Ort ab Anlieferung:	5 Tage, 2 Schichten

Gleiche Positionen, gleiche Größe war die Vorgabe:

Inklusive Antrieb:



ein neues durchgehendes Messer (wird nachgeliefert):



Mitnehmer auf den Platten



NEWSLETTER

Einsparpotenziale erkennen.
Ressourcen effizient + nachhaltig nutzen.
Wir helfen dabei!



und Buchsenförderkette:



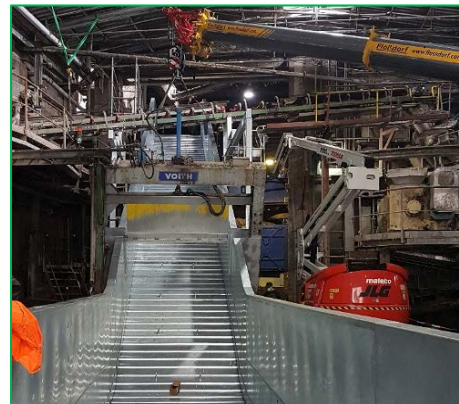
inklusive Schmierung

(Schmierbalken in dem die Spritzdüsen und die Pumpe installiert sind):



Besonderheiten • Vorteile

- 3-teilige Anlieferung
- passend zur vorhandener Drahtschneideeinheit
=> dies stellte ein „Nadelöhr“ für die Montage dar:



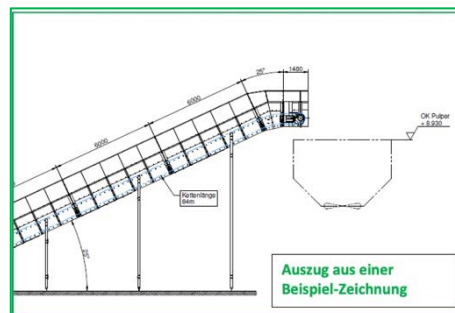
Zum Unternehmen • IMS-Schmock

Geschäftsführer: Maik Schmock ist seit 19 Jahren im Bereich Plattenbänder in der Papierindustrie tätig und seit 22 Jahren selbstständig. Aktuell beschäftigt er 12 Mitarbeiter.

Leistungen für IMS-Kunden beinhalten alles Nötige für eine reibungslose Projektanbahnung:

- Kundenbedarfsermittlung
- Zeichnungen
- Fertigung
- Montagen
- Inbetriebnahmen

Rufen Sie an unter **+49-172-699-4768** oder eine Mail an buschmeier@kp-nb.de.



Auszug aus einer Beispiel-Zeichnung

Auszug von IMS-Referenzen

FS-Karton in Neuss -
Schoellershammer in Düren -
Hamburger Rieger Pitten,
Trostberg & Spremberg -
UPM Hürth - Palm Aalen - Leipa
Schwedt - DS Smith
Aschaffenburg & Witzenhausen



NEWSLETTER

Einsparpotenziale erkennen.
Ressourcen effizient + nachhaltig nutzen.
Wir helfen dabei!



Juni 2021: KPNB-Aktuell

Neu im KPNB-Netz-Werk und zum ersten Mal bei der Zellcheming dabei waren:

Kachelmann Getriebe – Instandhaltung bis Sonderkonstruktion – seit 1894

Getriebe fit für die Zukunft

Instandsetzung und Retrofit von Getrieben bis 20 t, auch Fremdfabrikate

⚙️ Wissen und Erfahrung über Getriebe in allen Branchen fließen in Kachelmann Retrofit Projekte ein und machen Ihre Getriebe "Fit for the Future"!

- Stirnradgetriebe
- Kegelstirnradgetriebe
- Schneckenradgetriebe
- Planetengetriebe
- sowie Kombinationen aus diesen Getrieben!

Ein kleiner Einblick hier: [Kachelmann Getriebe - PDF-Broschüre](#)

Wenn Sie diesen Sommerstillstand Getriebe zur Überholung ausbauen, schicken Sie uns Ihre Anfrage!



Wir machen Ihre Getriebe fit for the
future



www.kachelmann.de



NEWSLETTER

Einsparpotenziale erkennen.
Ressourcen effizient + nachhaltig nutzen.
Wir helfen dabei!



Vinsen – Industrie Reinigung

Die französische Firma Vinsen ist seit 2003 spezialisiert auf die professionelle Reinigung industrieller Produktionsanlagen und bietet ein umfassendes Angebot zur kompletten chemischen und mechanischen Reinigung.

Suchen Sie einen alternativen Dienstleister? Für einen unverbindliches erstes Gespräch kontaktieren Sie uns bitte!

Einen Einblick erhalten Sie in diesem [Video](#).



Hatten Sie Gelegenheit die Vorträge der KPNB-Netz-Werk-Partner im offiziellen Programm der Zellcheming Virtual Days zu sehen?

- „Boost your Plant“ – Prozessaudit als Vorbereitung für Umbauprojekte. – Der Vortrag von Ges-Consult ist verfügbar auf YouTube: [Ges-Consult - "Boost your Plant"](#)
- Präventive Instandhaltung für alte Produktionsanlagen mit energieautarken Schwingungssensoren + KI – Die Erfolgsstory von Endiio haben wir im Februar 2021 vorgestellt, Sie finden sie hier als [PDF-Download: Endiio - Wälzlagerüberwachung an der Papiermaschine](#)

Suchen Sie für Ihre aktuellen Herausforderungen einen alternativen Lösungsanbieter?
Rufen Sie an unter +49 172 699 4768 oder schreiben Sie an buschmeier@kp-nb.de und finden Sie Ihre Lösung im KPNB-Netz-Werk.

Einsparpotenziale erkennen.
Ressourcen effizient + nachhaltig nutzen.
Wir helfen dabei.





NEWSLETTER

Einsparpotenziale erkennen.
Ressourcen effizient + nachhaltig nutzen.
Wir helfen dabei!



Juli 2021: KPNB-Aktuell

KPNB-Netz-Werk-Partner Aquar System Ltd. • A444 - Mikrowellen-Stoffdichtesensor



Und wieder können wir Ihnen von einer neuen Partnerschaft berichten, die das KPNB-Netz-Werk bereichert – und damit noch mehr echte Lösungen für IHRE Alltagsprobleme bietet: Aquar System Ltd.

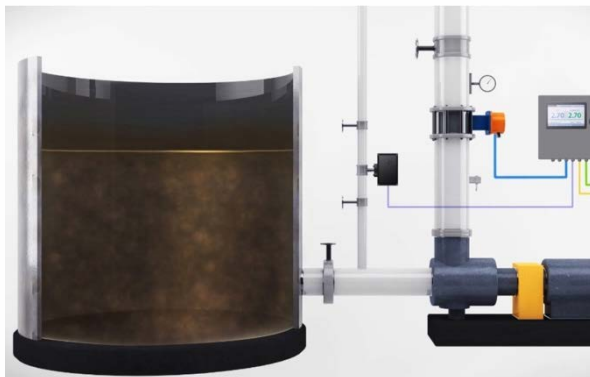
Mikrowellen-Stoffdichte-Sensoren A444 • 0-16% Stoffdichte Messen + Regeln mit Mikrowelle

Die Mikrowellen-Stoffdichte-Sensoren A444 von Aquar System Ltd können als Teil einer Stoffdichte-Regelung (A4440) mit elektrischen und pneumatischen Regelventilen für Verdünnungswasser geliefert werden.

Stoffdichte-Bereich:	0 bis 16 %
Langzeit-Abweichung:	0,03 %
Temperatur der Suspension:	+5 bis 95 °C
Umgebungs-/Betriebstemperatur:	0 bis 50 °C



[Klicken Sie auf das Bild für das Produkt-Video:](#)



Vorhandene Sensorik austauschen oder ergänzen?

Kontaktieren Sie uns für eine Klärung der möglichen Anwendungsbereiche z.B. in der Stoffaufbereitung, gängige Installationsoptionen, sowie Zubehör, z.B. von separaten vor-Ort-Steuerungseinheiten Typ A4440.

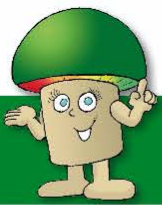


Haben Sie aktuelle Herausforderungen in anderen Bereichen bei denen das KPNB-Netz-Werk behilflich sein kann?

Rufen Sie an unter +49-172-699-4768

oder schreiben Sie eine Mail an buschmeier@kp-nb.de.





NEWSLETTER

Einsparpotenziale erkennen.
Ressourcen effizient + nachhaltig nutzen.
Wir helfen dabei!



August 2021: KPNB-Aktuell

Think ... Plan ... Build! - KPNB-Netz-Werk-Partner Ges-Consult

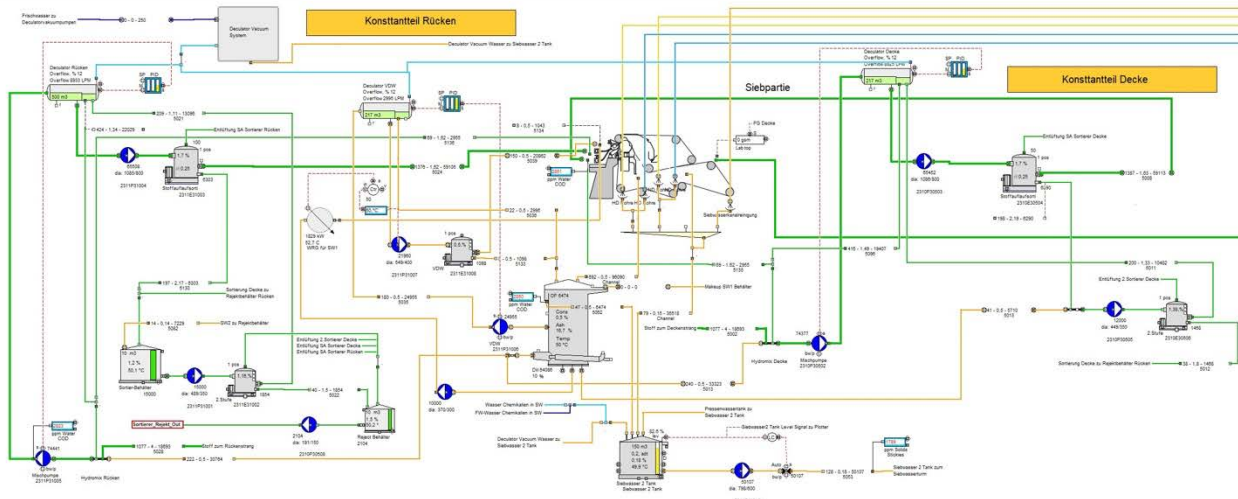


Die Generalplaner der Papierindustrie

Boost Your Plant – Prozessaudit als Vorbereitung für Umbauprojekte

haben Sie große und kleine Umbau- oder Modernisierungsprojekte zu planen? Dann ist die Ges-Consult GmbH Ihr unterstützender Partner:

Ges-Consult hat sich als Generalplaner auf Engineering-Leistungen für die Papierindustrie spezialisiert. Beginnend mit der Konzeptionsphase, dem Vorprojekt bis zur Detailplanung und Inbetriebnahme der Anlage leistet Ges-Consult alle wesentlichen Planungsaufgaben.



Die solide Basis für Ihre Projekte liefert speziell die Ges-Consult-Dienstleistung: **Boost Your Plant** – Das Prozessaudit als Vorbereitung für Umbauprojekte.

Warum „Boost Your Plant“?

„Wir wollen mehr produzieren und gleichzeitig die Qualität steigern!“ Bei solchen oder ähnlichen Vorgaben sind Spezialisten gefragt, die den Projektumfang genau definieren und sicherstellen, dass nichts vergessen wird. Ges-Consult führt regelmäßig solche Audits durch.

Link: [Boost your Plant - Prozessaudit als Vorbereitung für Umbauprojekte - Ges Consult](#)

Referenzprojekt – Ges-Consult – professionell, schnell und flexibel!

„Stehen Sie vor der Aufgabe „Aus Alt mach Mehr““

Das galt für dieses Ges-Consult-Projekt: Mehr Produktionskapazität und mehr Zukunftsfähigkeit. Bei der Modernisierung von Papiermaschinen kann das zu einer echten Herausforderung werden. Für die **Hamburger Hungarian Ltd.** durfte Ges-Consult ein solches Projekt von Anfang bis Ende erfolgreich umsetzen und begleiten. [Link: Referenzprojekt in Ungarn](#)

Ingenieure aus Leidenschaft – Stark in Erfahrung und Knowhow





NEWSLETTER

Einsparpotenziale erkennen.
Ressourcen effizient + nachhaltig nutzen.
Wir helfen dabei!



Seit 2014 unterstützt Ges-Consult Papierfabriken, ihre Papierproduktion neu aufzubauen, zu erweitern und zu modernisieren. Ges-Consult besteht aus Ingenieuren die sich voll und ganz Engineering-Leistungen für die Papierindustrie verschrieben haben und auch für Ihr Projekt auf weitreichende Erfahrung in der Verfahrenstechnik und Prozessplanung zurückgreifen.

Sie profitieren davon besonders in den ersten Projektphasen: Wenn es um neue technologische Ansätze oder innovative Ideen aus Ihrem Haus oder von Lieferanten geht, nutzen Sie durch Ges-Consult gebündelte Erfahrung und Knowhow aus allen notwendigen Bereichen für eine kompetente Bewertung.



Das Team von Ges-Consult unterstützt Sie bei Ihrem Projekt:

Sie haben ein konkretes Projekt?

Kontaktieren Sie Gerald Schröck, den Gründer des Unternehmens für Ihre direkte Beratung: Email: Gerald.Schroeck@ges-consult.at
Telefon: +43 660 29 80 420



Haben Sie andere Anliegen oder Probleme, bei denen das KPNB-Netz-Werk behilflich sein kann? Rufen Sie an unter +49-172-699-4768 oder schreiben Sie eine Mail an buschmeier@kp-nb.de.





NEWSLETTER

Einsparpotenziale erkennen.
Ressourcen effizient + nachhaltig nutzen.
Wir helfen dabei!



Oktober 2021: KPNB-Aktuell

Optimierte Lösungen für die Wasseraufbereitung! - KPNB-Netz-Werk-Partner SansOx



OxTube für Zellstoff- und Papierfabriken

H2S-Geruchsbelästigung? – Nicht mit SansOx OxTube!

Um die Bildung von H₂S zu verhindern, hat SansOx eine Lösung namens OxTube entwickelt, ein höchst effizienter statischer Mischer, der Gase (Luft etc.) in Wasser löst und auf diese Weise die Menge an gelöstem Sauerstoff so hoch hält, dass sich kein H₂S bilden kann.



OxTube ist in der Lage, Gas in Wasserströmen zwischen 1-500 m³/h zu lösen. Dies ist auch ohne zusätzliche Energie möglich.

Fall 1 - Reservepool

Seit einiger Zeit verwendet eine Zellstoff- und Papierfabrik OxTube in ihrem Reservepool. Der belästigende H₂S-Geruch ist verschwunden, und die Nachbarn sind glücklich. => Keine Beschwerden der Anwohner mehr!

Fall 2 - Kläranlage

In einer anderen Zellstoff- und Papierfabrik hat SansOx zusammen mit dem Personal der Kläranlage untersucht, um wieviel OxTube die Wasserqualität während des Abwasserbehandlungsprozesses verbessert.

TEST 1

Im ersten Test wurde das Wasser aus der Vorklärung so behandelt, dass das Wasser durch OxTube lief, welches die Luft um das OxTube herum ansaugte und den gelösten Sauerstoffgehalt erhöhte. H₂S war bei diesem Test kein großes Problem, aber wie zu sehen ist, erhöhte OxTube den gelösten Sauerstoffgehalt sehr gut. Der chemische Sauerstoffbedarf (CSB) hat das Mehr an Sauerstoff nach abschalten des OxTube schnell aufgebraucht.

TEST 2

Der zweite Test wurde mit dem Wasser vom Ende des Ausgleichbeckens (Reserve) durchgeführt. Der Test wurde auf die gleiche Weise wie der erste Test durchgeführt. Wie aus den folgenden Ergebnissen ersichtlich ist, existierte H₂S im Wasser und kurz nach Testanlauf hat OxTube den H₂S Anteil reduziert und eliminiert. Der Gehalt von gelöstem Sauerstoff stieg hier ebenfalls schnell an. Auch hier zeigte sich beim Abschalten des OxTube der schnelle Sauerstoffverbrauch durch den chemischen Bedarf und dass sich auch nach kurzer Zeit wieder H₂S entwickelte.

=> CSB reduziert von 5.200 mg/l auf 1.700 mg/l.



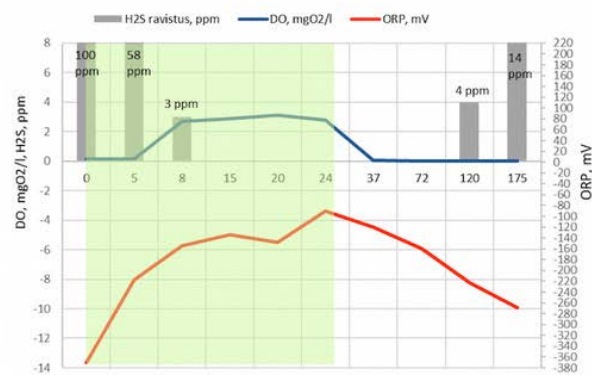
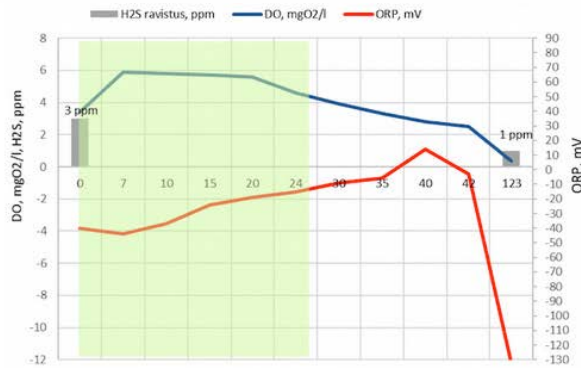
NEWSLETTER

Einsparpotenziale erkennen.
Ressourcen effizient + nachhaltig nutzen.
Wir helfen dabei!



Die zwei folgenden Graphen zeigen zuerst die Vorklärung und dann den Test im Ausgleichsbecken.

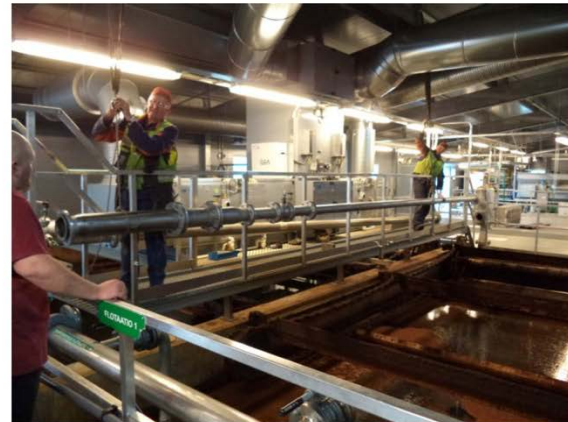
- X-Achse zeigt die Zeit in Minuten vom Zeitpunkt des OxTube-"Anlaufs".
- Grüne Fläche = Ox Tube im Einsatz



Andere Anwendungsmöglichkeiten für OxTube

- Reduktion von CSB & BSB durch Lösung von Luft/Sauerstoff/Ozon im Wasser
- Entfernung von 0-Fasern aus dem Abwasser
- Erhöhung des gelösten Sauerstoffs in der Abflussleitung der Kläranlage
- Entfernung von Eisen, Mangan und Kalzium
- Entfernung von Bakterien, Viren und Arzneimittelrückständen aus dem Abwasser der Kläranlage

© SansOx Ltd : 2017 OxTube – Installations-Beispiele



OxTube DN200 in der Abwasserleitung einer Papierfabrik OxTube DN100 in einer kommunalen Kläranlage

Sie haben ein konkretes Projekt?

Zum Thema SansOx / OxTube stehen Johannes Holubec / Nipman North und ich Ihnen gern zur Verfügung. Email: johannes.holubec@nipman.eu, Mobil: +49-176-71208481

Haben Sie andere Anliegen oder Probleme, bei denen das KPNB-Netz-Werk behilflich sein kann? Rufen Sie an unter +49-172-699-4768 oder schreiben Sie eine Mail an buschmeier@kp-nb.de.

**Einsparpotenziale erkennen.
Ressourcen effizient + nachhaltig nutzen.
Wir helfen dabei.**





NEWSLETTER

Einsparpotenziale erkennen.
Ressourcen effizient + nachhaltig nutzen.
Wir helfen dabei!



November 2021: KPNB-Aktuell

Papierführungsseile – KPNB-Netz-Werk-Partner Lanex

Lanex

You can be sure Weniger Stillstände wegen Seilwechsel

Ungeplante Stillstände wegen Seilwechsel? Lanex – Neuentwicklungen und bewährte Papierführungsseiltypen!

Verwenden Sie in Ihrem Prozess Papierführungsseile?

Ja? Dann möchte man immer höhere Standzeiten erreichen und somit Stillstände wegen notwendigem Seilwechsel reduzieren.

Um das zu erreichen, gilt es für Ihren Prozess und Einsatzort das am besten geeignetste Papierführungsseil zu finden.

Vielleicht in einer besonders anspruchsvollen Trockengruppe oder Streichmaschine? Oder für eine andere besondere "Betriebsbedingungs-Kombi?"

Heute sende ich Ihnen 2 Beispiele, wo Lanex KPNB Kunden helfen konnte - in Kurzversion:

1. Papierhersteller mit Streichmaschine:

Standzeiten von 1-2 auf > 4 Wochen erhöht.

Betriebsbedingungen

Flächengewichte: bis ca. 200 gsm

Maschinengeschwindigkeit: bis ca. 1.000 m/min

Einsatzbereich: Durchlauf von Streichpartie und Trockenpartie

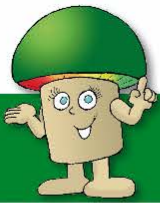
Umgebungstemperaturen: maximal 100 °C

Es wurden Lanex Technoline DUO Seile getestet, für sehr gut befunden und für die PM als Standard hinterlegt!



Lanex-Seile sind allgemein extrem flexibel und resistent durch die bei der Produktion durchlaufene(n) Imprägnierung(en) und Thermofixierung(en).

Diese dienen z.B. dazu, Seildehnung zu minimieren und die Seile widerstandsfähiger gegen Chemikalien und ungünstige Umgebungsbedingungen zu machen.



NEWSLETTER

Einsparpotenziale erkennen.
Ressourcen effizient + nachhaltig nutzen.
Wir helfen dabei!



2. Kartonhersteller mit Streichmaschine:

Smurfit Kappa Herzberg Solid Board hat 2020 komplett auf Lanex Seile umgestellt.

Standzeiten wurden in allen Bereichen der Kartonmaschinen erhöht. Eingesetzt wird ein Standard Seil von Lanex.

Das ausgewählte Lanex Doublin DUO (Duo = mit Kern/Seele) ist extrem reibungsresistent und hat notwendige Seilwechseln signifikant reduziert.

Gern berate ich Sie zu möglichen Optionen für Ihren Prozess. Vielleicht kann ein Lanex-Seil Ihnen Handgriffe im Betrieb und Kosten im Einkauf reduzieren. Bei Interesse und Bedarf freue ich mich über Ihre erste Zusendung von den vorliegenden Betriebsbedingungen und welche Seile aktuell eingesetzt werden.



Lanex liefert hochwertige Papierführungsseile aus eigener Forschung und Entwicklung, speziell für die Papierindustrie.

In anderen Branchen hängen an Lanex Seilen Leben:

Lanex beliefert z.B. Bergrettungsdienste, Militär, SEK und ähnliche Berufsgruppen. Es erfolgt aus diesem Grund immer eine Qualitätsprüfung und Sicherheitstests.

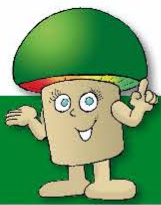
Das Motto ist Fakt: You can be sure - and safe!

Sie haben ein anderes konkretes Projekt, wo Sie Alternativen wünschen?

Spezialisten aus dem KPNB-Netz-Werk helfen Ihre Prozesse und Produktqualitäten zu verbessern. Rufen Sie an unter +49-172-699-4768 oder schreiben Sie eine Mail an buschmeier@kp-nb.de.

Einsparpotenziale erkennen.
Ressourcen effizient + nachhaltig nutzen.
Wir helfen dabei.



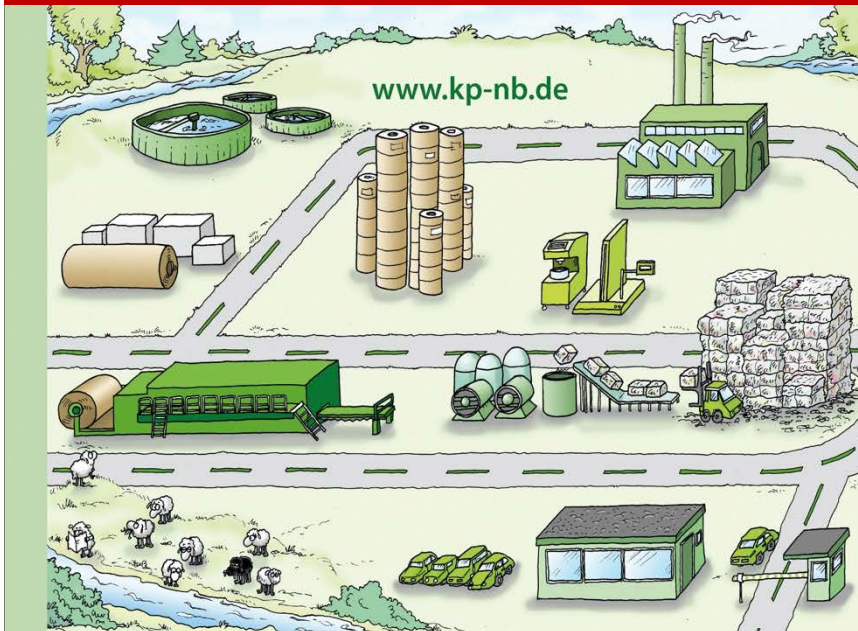


NEWSLETTER

Einsparpotenziale erkennen.
Ressourcen effizient + nachhaltig nutzen.
Wir helfen dabei!



Was sind Ihre Ziele und Probleme?



- Kapazitätserhöhung
- Entsorgungskosten
- Ressourceneinsparung
- Standzeiterhöhung
- Ersatzteilbeschaffung
- Qualitätsverbesserung
- Modernisierung
- Fachwissen & Teamwork
- Lieferantensuche
- Systemanalysen
- technische Beratung & Planung
- Multivariate Datenanalyse
- Stickie- und Schmutzpunktreduzierung



Ihre Lösung liegt
im KPNB-Netz-Werk

KPNB bietet ein Netz-Werk von Spezialisten und Marktführern verschiedener Bereiche der Papierindustrie.

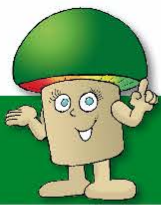
Wir bringen Sie mit Experten an einen Tisch, mit denen Sie Ihre Produktionsprozesse hinsichtlich Effizienz, Produktqualität und Nachhaltigkeit verbessern.

Welche Herausforderungen liegen vor Ihnen?



Profitieren Sie vom ausgebauten Spezialisten-Netz-Werk aus

- 6 Jahren Einkauf und kaufmännischer Projektabwicklung von Maschinen, Messgeräten und Service für die Papierproduktion in einem Ingenieurbüro
- 15 Jahren Zusammenarbeit und Koordination mit Planungsbüros, Fertigern, Produktentwicklern und -herstellern mit Schwerpunkten Stoffaufbereitung, Querprofilregelung/Qualitätsverbesserung.
- 15 Jahren intensivem Kontakt und Informationsaustausch mit Entwicklern, Instandhaltern, Lieferanten sowie durchschnittlich 40 verschiedenen Papier- und Kartonfabriken im Jahr



NEWSLETTER

Einsparpotenziale erkennen.
Ressourcen effizient + nachhaltig nutzen.
Wir helfen dabei!



KPNB-Aktuell informiert Sie über Neues im Netz-Werk



Ein paar Themenbeispiele

- Neuentwicklungen am Markt
- Vorstellung von Netz-Werk-Partnern, die Ihnen viel zu bieten haben.
- Aktuelle Beispiele von Problemlösungen aus der Praxis
- Erfolgsmeldungen aus dem KPNB-Netz-Werk
- Messehighlights von KPNB
- Schöpfen Sie Ihr Jahresbudget in der Instandhaltung aus?
- Haben Sie Stillstand über den Jahreswechsel? Sind Notwendige Fachkräfte bestellt?

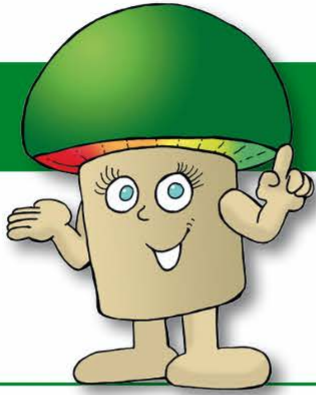
Bekommen Sie schon den KPNB-Newsletter?

Die Branche ist immer in Bewegung und KPNB ist ständig dabei, für Sie auf dem Laufenden zu bleiben. Um Sie über Firmen, die hilfreiche Entwicklungen auf den Markt bringen zu informieren, damit Sie davon profitieren können.

KPNB-Aktuell informiert ebenfalls über neue Projekte und Entwicklungen unserer langjährigen Netz-Werk-Partner. Sie können davon profitieren! All das bekommen Sie als Erste mit – wenn Sie KPNB-Aktuell abonniert haben.

Einige unserer Partner im KPNB-Netz-Werk

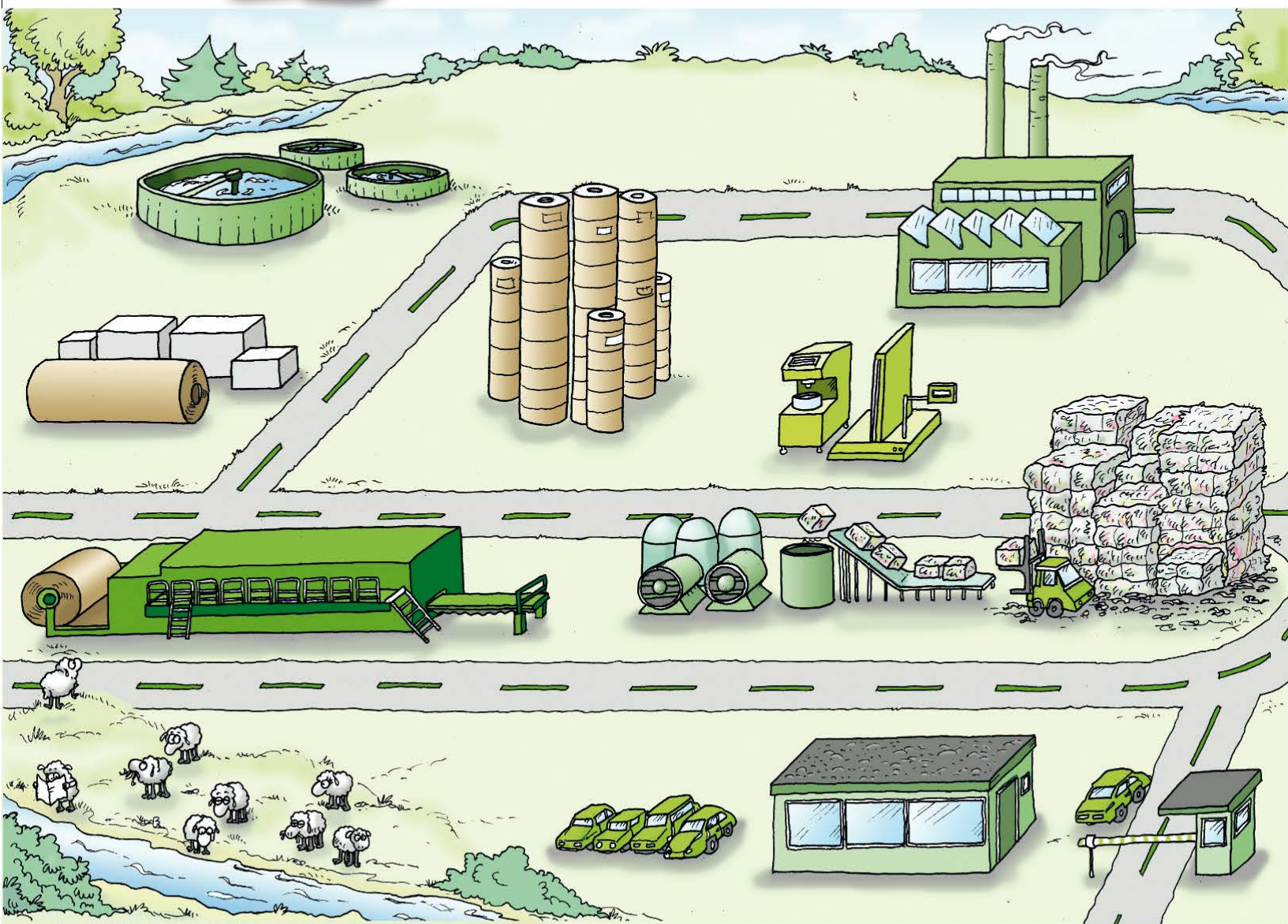




KPNB

Komponenten + Partner Nicole Buschmeier

Aktuell 2021



Hier kostenfrei beim
Newsletter anmelden

Komponenten + Partner Nicole Buschmeier KPNB • www.kp-nb.de
Düsseldorfer Straße 37 • 42781 Haan • Deutschland • +49-172-699-4768