

KPNB-Aktuell • Echtzeit - Stock Monitoring von Pixact Ltd.

An buschmeier@kp-nb.de

Wird diese Nachricht nicht richtig dargestellt, klicken Sie bitte [hier](#).



Heute im Fokus



Neuer KPNB-Netz-Werk-Partner Pixact Ltd.



Sehr geehrte Frau Buschmeier,

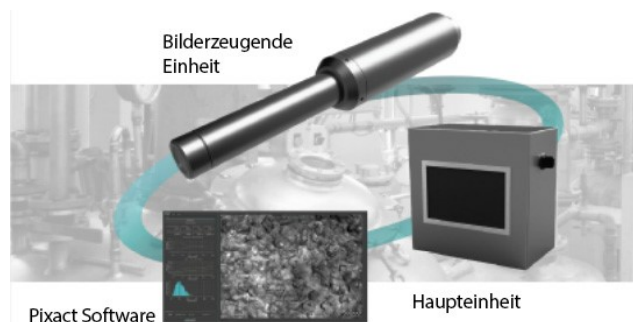
und wieder können wir Ihnen von einer neuen Partnerschaft berichten, die das KPNB-Netz-Werk bereichert – und damit noch mehr echte Lösungen für IHRE Alltagsprobleme bietet: Pixact Ltd. aus Finnland.

Kundenstimmen • *Werksleiter, Produktion von Lebensmittelzutaten*

“In den sechs Monaten, in denen wir das Pixact-System installiert haben, haben wir so viel gelernt wie im letzten Jahrzehnt.”

Die Aufgabe

Pixact entwickelt und liefert neuartige Online-Messtechnologien auf der Basis optischer Bildgebung. Die Mission ist es, neue Werkzeuge für die Diagnose industrieller Prozesse mit Partikel-Flüssigkeits-Suspensionen bereitzustellen. Mit der Pixact-Technologie generierte Messdaten ermöglichen ein neues Niveau der Prozesssteuerung und -optimierung und erleichtern die Rationalisierung von Vorgängen.



Die Technologie

Pixact-Produkte kombinieren Online-Prozessmikroskopie mit fortschrittlichen Echtzeit-Bildanalysetechniken, um sehr detaillierte Informationen zu verschiedenen Suspensionseigenschaften zu erhalten.

Pixact ist in der Lage, die Eigenschaften sowohl der dispergierten Phase (wie Partikelgröße, Form und Farbe) als auch der Suspension (Geschwindigkeit, Trübung, Homogenität und Farbe) zu analysieren.

Das innovative Stock-Monitoring-System von Pixact Ltd.

Das System kann in unterschiedlichen Bereichen der Produktionslinien eingesetzt werden und **unterstützt Ihre Prozessoptimierung hinsichtlich Chemikalieneinsatz und Qualitätskontrolle mit**

- Echtzeit-Analyse und -Klassifikation – entsprechend Ihrem Bedarf individualisiert – von
 - Schmutzpartikeln
 - Kristallen
 - Bläschengröße
 - Fasereigenschaften (z.B. Fibrillierung, Curl, Dicke)
- mit hoher Auflösung und Frequenz – bis 10 Bildern pro Sekunde – je nach Anwendung ab 5 µm
- zusätzlich mögliche Analysen, wie z.B. Weißgradentwicklung

Klicken Sie auf das Bild unten für das Produkt-Video

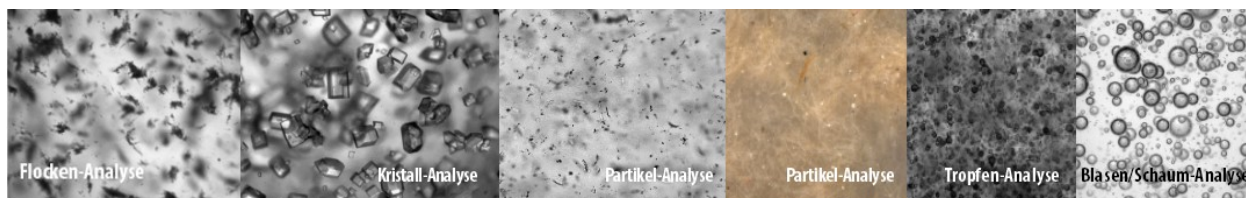


Vorteile:

- OHNE bewegliche Teile, die Instandhaltung erfordern!**
- OHNE Pumpen!**
- OHNE Blattformer!**

Ein mobiles Monitoring-System steht für Vor-Ort-Tests in Fabriken zur Verfügung. Haben Sie Interesse, sprechen wir gern Ihr(e) Anliegen durch und stimmen einen Termin ab!

Pixact bietet benutzerdefinierte Analysemodule mit einer Vielzahl von Funktionen wie Farbanalyse, Morphologieanalyse und Klassifizierung.



Haben Sie aktuelle Herausforderungen oder Probleme, bei denen das KPNB-Netz-Werk behilflich sein kann? Rufen Sie an unter +49-172-699-4768 oder schreiben Sie eine Mail an buschmeier@kp-nb.de.

Einsparpotenziale erkennen. Ressourcen effizient + nachhaltig nutzen. Wir helfen dabei.

Ich wünsche Ihnen eine gute und erfolgreiche Woche!

Ihre Nicole Buschmeier



Wenn Sie diese E-Mail (an: buschmeier@kp-nb.de) nicht mehr empfangen möchten, können Sie diese **hier** kostenlos abbestellen.

KPNB Komponenten + Partner Nicole Buschmeier

Nicole Buschmeier
Düsseldorfer Str. 37
42781 Haan
Deutschland

+49-2129-9261-395
buschmeier@kp-nb.de
www.kp-nb.de

Inhaberin: Nicole Buschmeier
Ust-ID / VAT: DE 29 63 58 58 2